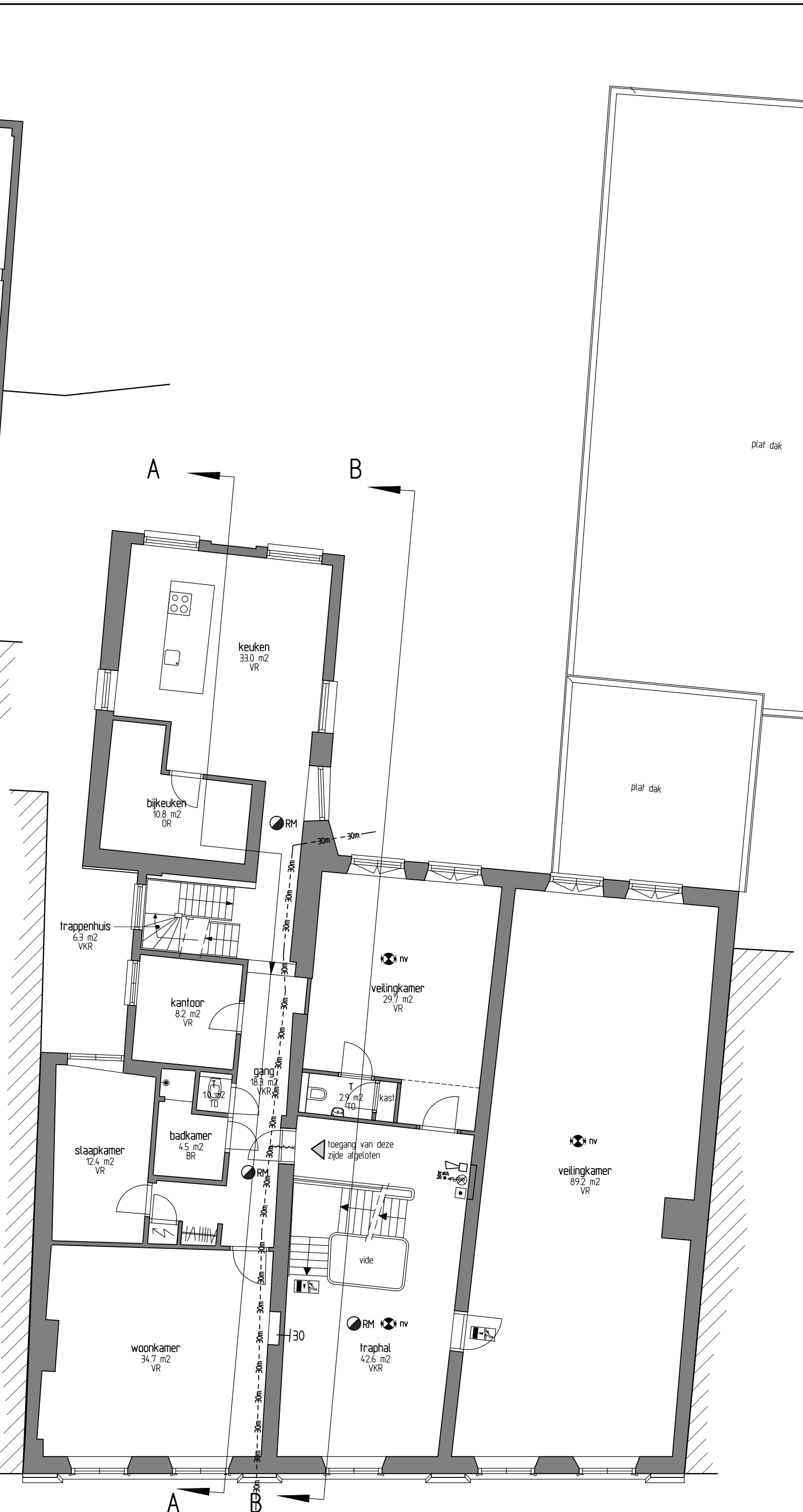


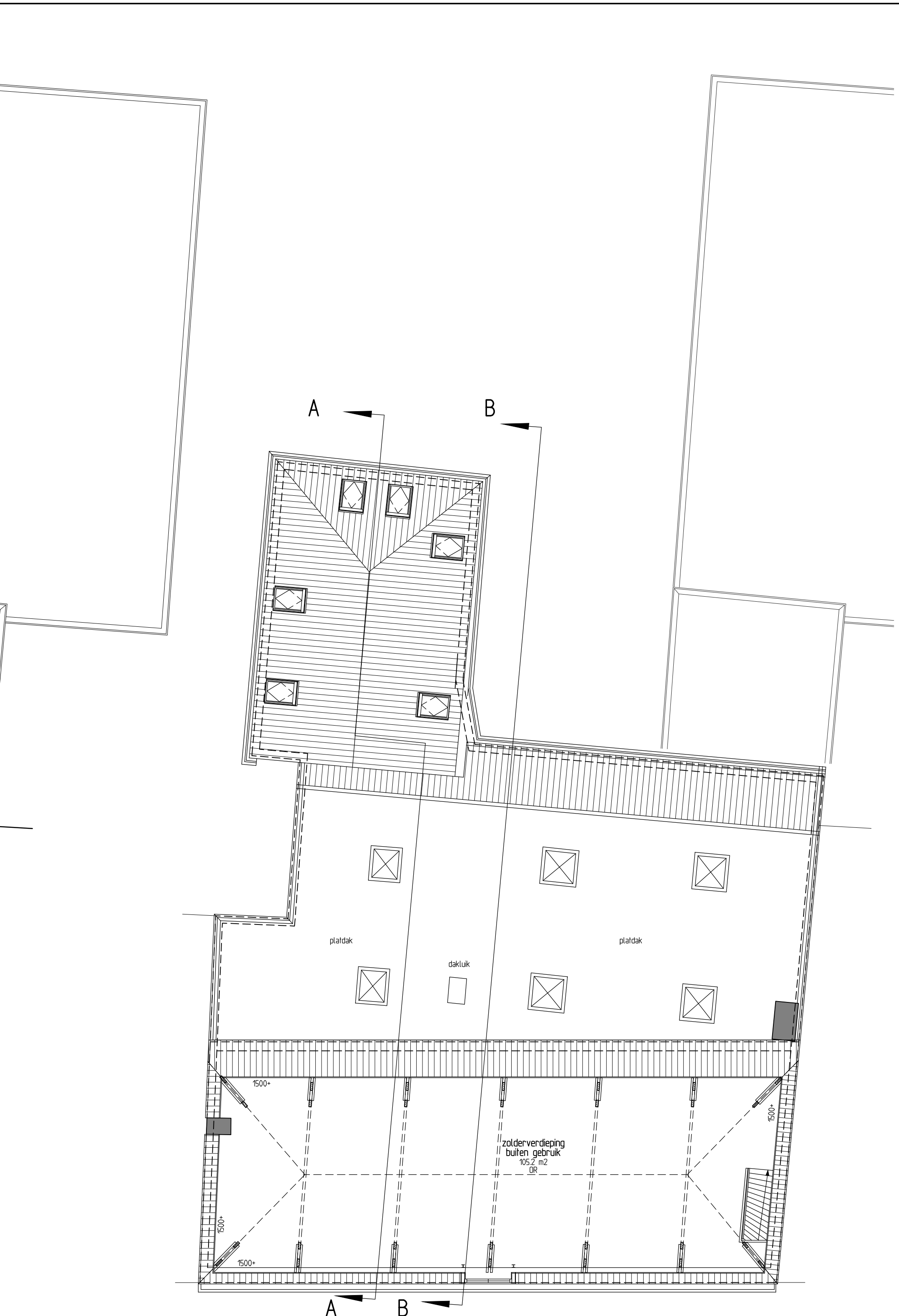
BEGANE GROND
B.V.O. ca. 550 m2



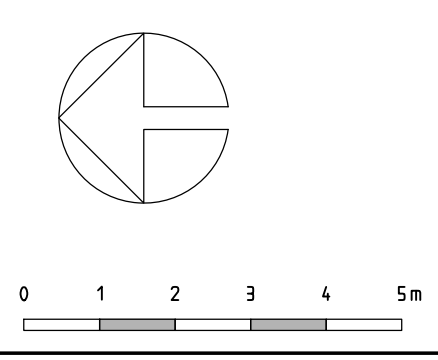
1e VERDIEPING
B.V.O. ca. 355 m2



2e VERDIEPING
B.V.O. ca. 355 m2



3e VERDIEPING
B.V.O. ca. 140 m2



RENVOOI Bouwkundig	
— Bestaande wand.	◆ HWA — Hemelwaterafvoer.
RENVOOI Isolatie bestaand	
Rc-waarde begane grond vloer	: onbekend
Rc-waarde buitenwanden	: onbekend
Rc-waarde daken	: onbekend
U-waarde ramen, deuren en kozijnen	: onbekend
Gemiddelde u-waarde ramen, deuren en kozijnen	: onbekend
RENVOOI Ruimtebenamingen	
BR = Badruimte	TO = Toiletruimte
BU = Buitensruimte	TR = Technische ruimte
FR = Functie ruimte	VKR = Verkeersruimte
GVR = Gemeenschappelijke verkeersruimte	VR = Verbijruimte
DR = Onbepaalde ruimte	MR = Meterruimte

Malen in het werk controleren	
§	- Deur welke te openen is zonder gebruik van losse hulpmiddelen (knopcyinders).
§	- Ruimte voorzien van noodverlichting. Uitvoering en projectering conform NEN-EN 1838.
§	- 1 Lux op vloerhoogte in behorende ruimte.
§	- Vluchtweg aanduidingsborden / transparant verlichtingsarmaturen bij noodverlichting. Uitvoering en projectering conform NEN-EN 1838 en NEN 3011.
§	- Brandmeldcentrale
§	- Ruimte voorzien van rookmelder(s) conform NEN 2535 aangesloten op brandmeldinstallatie.
§	- Ruimte voorzien van niet-ioniserende automatische rookmelder welke voldoet aan, en aangesloten is conform, NEN 2555 uitgave 2008.
§	- Handbrandmelder
§	- CO2 blusser gevuld, 5 Kg
§	- Siroeschuimblusser gevuld met tenminste 6 liter schuim.
§	- Brandstangspjel bestaand
§	- Deur, zelfstutend uitgevoerd en die in combinatie met het kozijn een brandwerendheid bezit van tenminste 30 of 60 min.
§	- Deur, die in combinatie met het kozijn een brandwerendheid bezit van tenminste 30 of 60 min.
§	- Deur, zelfstutend uitgevoerd.
§	- 30min. WBDBO conform NEN 6068.

RENVOOI Metrages		Terreinoppervlak ca. 2.258 m2	
Begane grond	: 550 m2 BVO	Inhoud Totaal	: ca. 5.128 m3
1e Verdieping	: 355 m2 BVO		
2e Verdieping	: 355 m2 BVO		
3e Verdieping	: 140 m2 BVO		
TOTAAL	: 1400 m2 BVO		
project: HERBESTEMMING NOTARISHUIS			
projectlocatie: Bakkerstraat 19 6811 EH Arnhem	geleend: materiaal: schaal: datum: wz: A B C	rfs mm 1:100 28-04-2017	projectfase: BESTAANDE SITUATIE tekennummer: onderwerp: Plattegronden BESTAAND
opdrachtgever: R & A Holding B.V. Bakkerstraat 19 6811 EH Arnhem		projectnummer: 16.023 BS-02 seq architectuur de pas 196 6826 Nijmegen t 06 11 555 94 rout@seqarchitectuur.nl www.seqarchitectuur.nl	

seq architectuur